

GRIGLIA DI ESPULSIONE/PRESA ARIA ESTERNA

AL.RGO.E.80



CARATTERISTICHE COSTRUTTIVE:

Griglia di espulsione o aspirazione aria esterna a singolo ordine di alette fisse, parallele alla base, con profilo antigoccia e inclinate a 45°.

SISTEMA DI FISSAGGIO

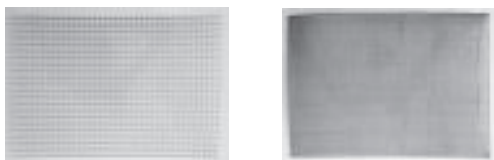
Fissaggio standard con fori perimetrali su cornice.

A richiesta fori svasati perimetrali su cornice o molla a scomparsa per controtelaio corrugato per muratura.

MATERIALE

Costruzione in profilati di alluminio estruso anodizzato al naturale.

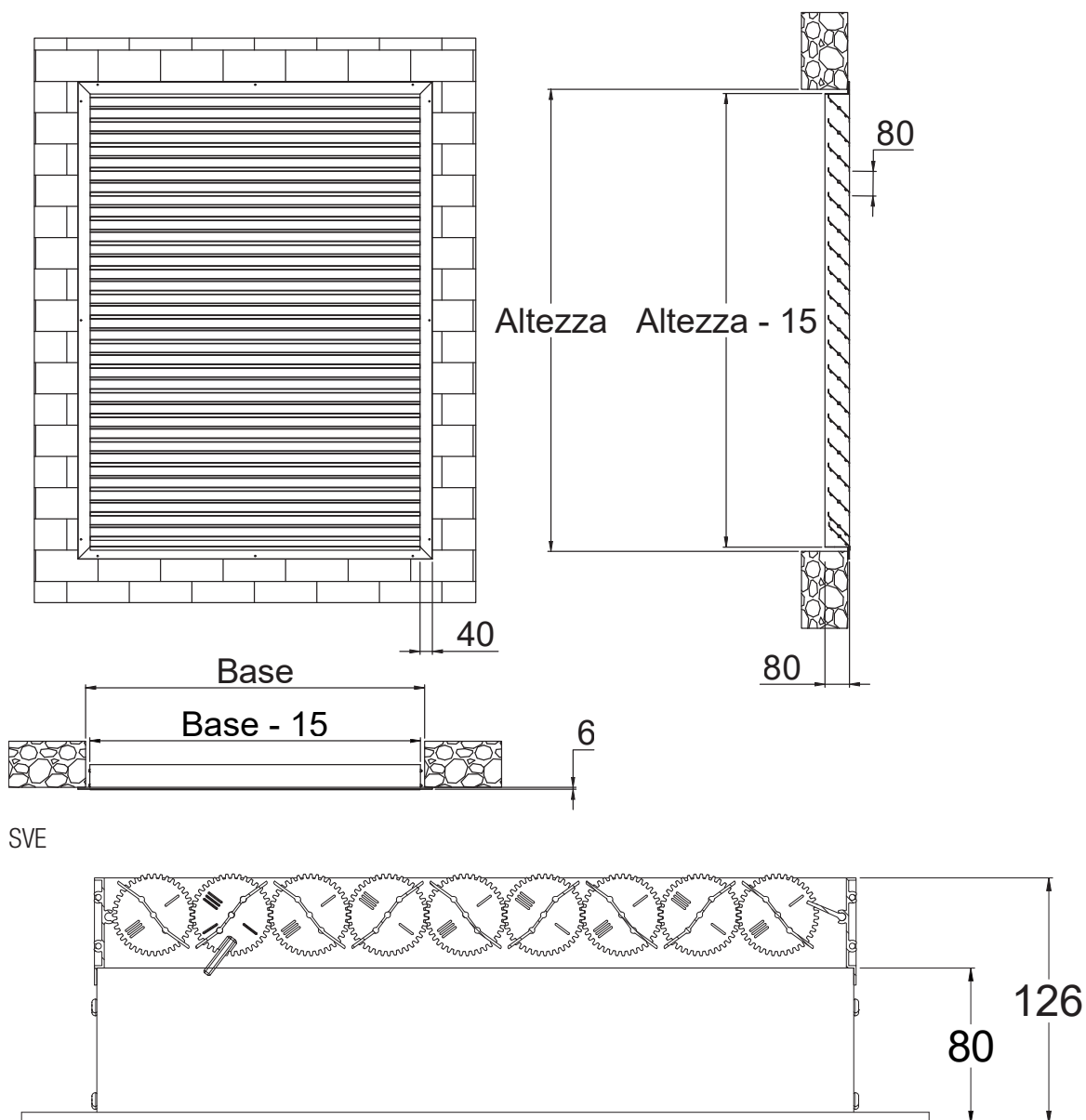
ACCESSORI



R1 e R2

Reti in acciaio zincato ANTIVOLATILE (R1), con maglia quadra 13 x 13 mm, o ANTINSETTO (R2), con maglia quadra 3 x 3 mm.

DIMENSIONI



Area libera di passaggio $A_{\text{eff}} \text{ dm}^2$

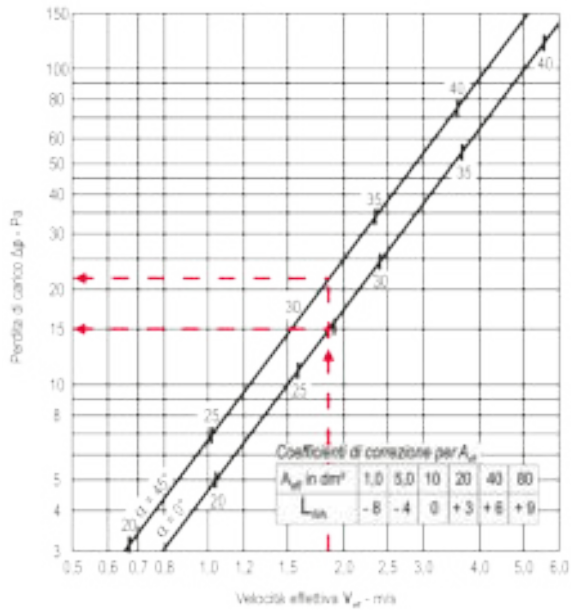
Altezza <i>mm</i>										
	600	700	800	900	1000	1100	1200	1300	1400	1500
600	21,96	25,62	29,28	32,94	36,60	40,26	43,92	47,58	51,24	54,90
700	25,62	29,89	34,16	38,43	42,70	46,97	51,24	55,51	59,78	64,05
800	29,28	34,16	39,04	43,92	48,80	53,68	58,56	63,44	68,32	73,20
900	32,94	38,43	43,92	49,41	54,90	60,39	65,88	71,37	76,86	82,35
1000	36,60	42,70	48,80	54,90	61,00	67,10	73,20	79,30	85,40	91,50
1100	40,26	46,97	53,68	60,39	67,10	73,81	80,52	87,23	93,94	100,65
1200	43,92	51,24	58,56	65,88	73,20	80,52	87,84	95,16	102,48	109,80
1300	47,58	55,51	63,44	71,37	79,30	87,23	95,16	103,09	111,02	118,95
1400	51,24	59,78	68,32	76,86	85,40	93,94	102,48	111,02	119,56	128,10
1500	54,90	64,05	73,20	82,35	91,50	100,65	109,80	118,95	128,10	137,25
1600	58,56	68,32	78,08	87,84	97,60	107,36	117,12	126,88	136,64	146,40
1700	62,22	72,59	82,96	93,33	103,70	114,07	124,44	134,81	145,18	155,55
1800	65,88	76,86	87,84	98,82	109,80	120,78	131,76	142,74	153,72	164,70
1900	69,54	81,13	92,72	104,31	115,90	127,49	139,08	150,67	162,26	173,85
2000	73,20	85,40	97,60	109,80	122,00	134,20	146,40	158,60	170,80	183,00

Altezza <i>mm</i>	Base - <i>mm</i>				
	1600	1700	1800	1900	2000
600	58,56	62,22	65,88	69,54	73,20
700	68,32	72,59	76,86	81,13	85,40
800	78,08	82,96	87,84	92,72	97,60
900	87,84	93,33	98,82	104,31	109,80
1000	97,60	103,70	109,80	115,90	122,00
1100	107,36	114,07	120,78	127,49	134,20
1200	117,12	124,44	131,76	139,08	146,40
1300	126,88	134,81	142,74	150,67	158,60
1400	136,64	145,18	153,72	162,26	170,80
1500	146,40	155,55	164,70	173,85	183,00
1600	156,16	165,92	175,68	185,44	195,20
1700	165,92	176,29	186,66	197,03	207,40
1800	175,68	186,66	197,64	208,62	219,60
1900	185,44	197,03	208,62	220,21	231,80
2000	195,20	207,40	219,60	231,80	244,00

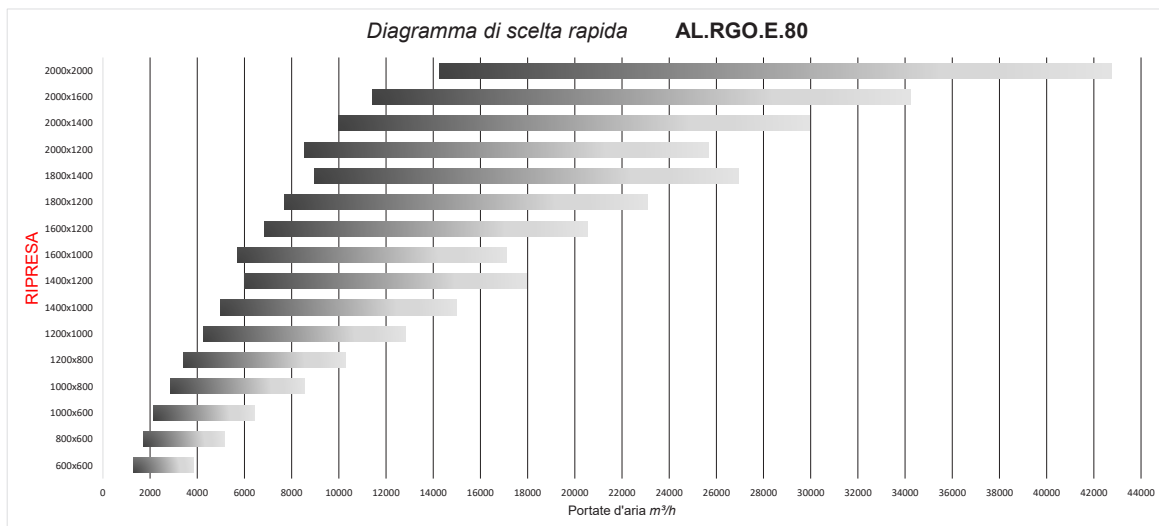
DATI TECNICI

Perdita di carico - Potenza sonora

Bocchetta completa di serranda di regolazione



SCelta RAPIDA



Le velocità d'aria consigliata attraverso la superficie effettiva può variare da 1,5 m/s a 4,5 m/s, per un valore della potenza sonora compreso tra 25 dB(A) e 40 dB(A). Per superficie effettiva si intende la superficie geometrica della griglia (Base x Altezza).